

ТРЕБОВАНИЯ К ОБОРУДОВАНИЮ

Для проведения вступительного испытания с использованием дистанционных технологий поступающий должен иметь следующее программно-аппаратное обеспечение:

- персональный компьютер, ноутбук или другие устройства с частотой процессора не ниже 2 ГГц, оперативной памятью не менее 2 Гбайт и установленной операционной системой семейства Windows, MacOS или Linux;
- web-камера, микрофон и наушники (при отсутствии последних допускается использование колонок);
- установленный браузер Microsoft Edge последней версии не менее 9.0, или «Google Chrome» с последними обновлениями;
- установленные компоненты «Adobe Flash Player» последней версии (данную программу можно бесплатно скачать по адресу: <http://get.adobe.com/ru/flashplayer/>);
- подключение к информационно-телекоммуникационной сети «Интернет» на скорости не менее 2 Мбит/сек.

Внешняя веб-камера устанавливается таким образом, чтобы вид камеры проецировался на поступающего и на его рабочую поверхность стола во время проведения вступительного испытания с использованием дистанционных технологий.

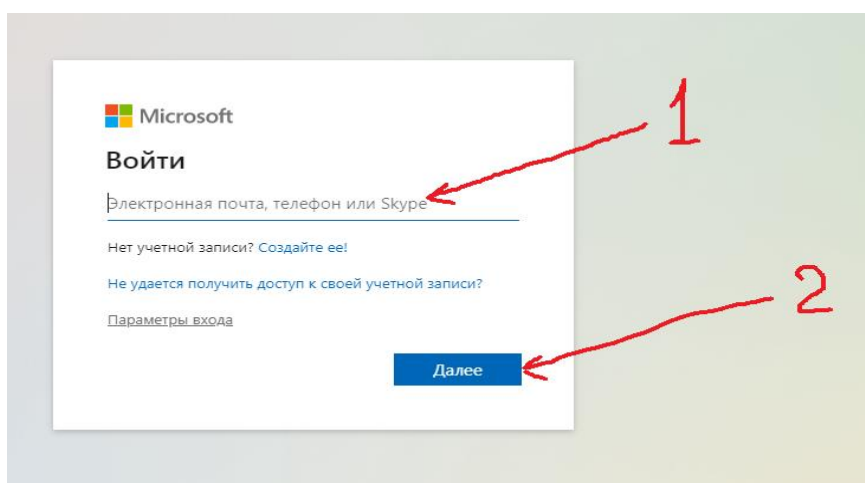
ИНСТРУКЦИЯ ПО ПОДКЛЮЧЕНИЮ К TEAMS (ТЕЛЕКОНФЕРЕНЦСВЯЗИ)

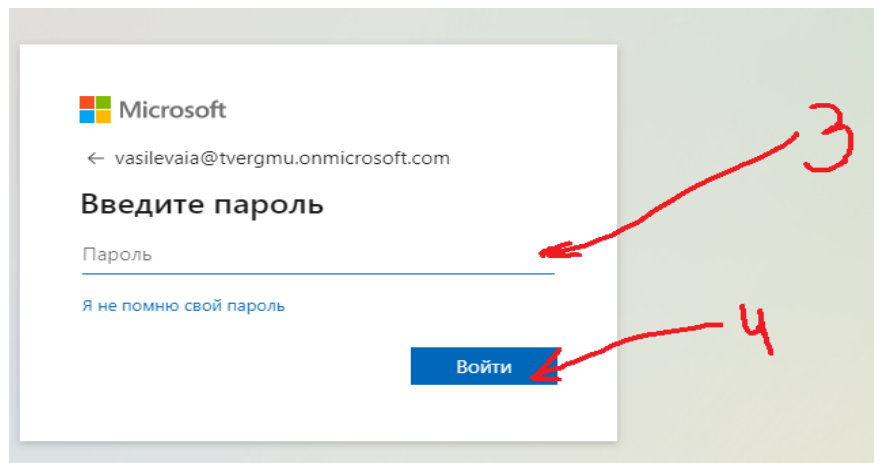
1. На вашу электронную почту придет Логин и Пароль для входа в систему.
2. Для входа в систему перейдите по ссылке <https://teams.microsoft.com> и работайте с Teams в браузере

Для работы в браузере используйте Microsoft Edge или Google Chrome.

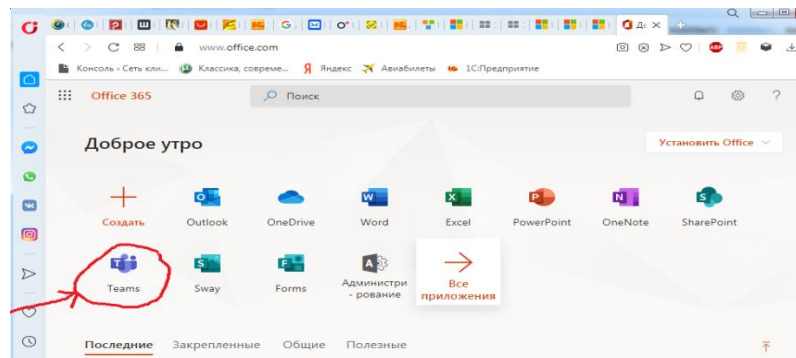
3. Перейдите в браузере по ссылке

1. Введите полученный Логин
2. Нажмите кнопку Далее
3. Введите полученный Пароль
4. Нажмите кнопку Войти

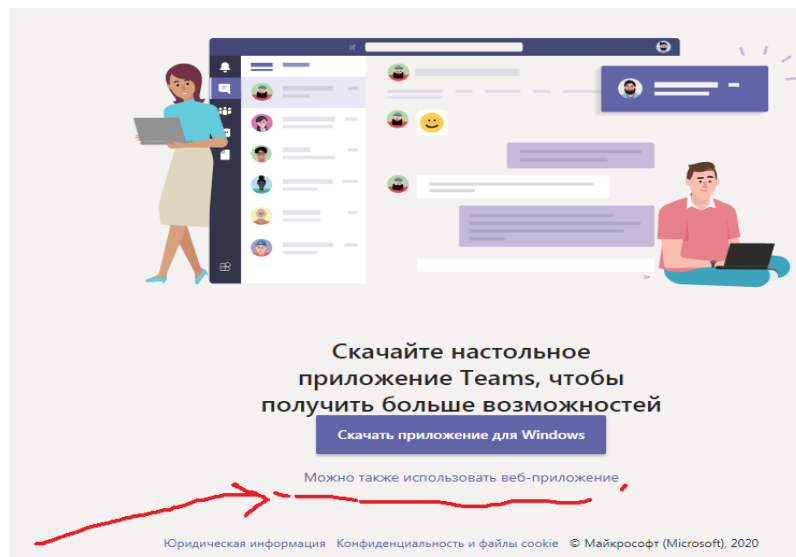




4. Выберите приложение Teams



Вы попадаете в список команд.

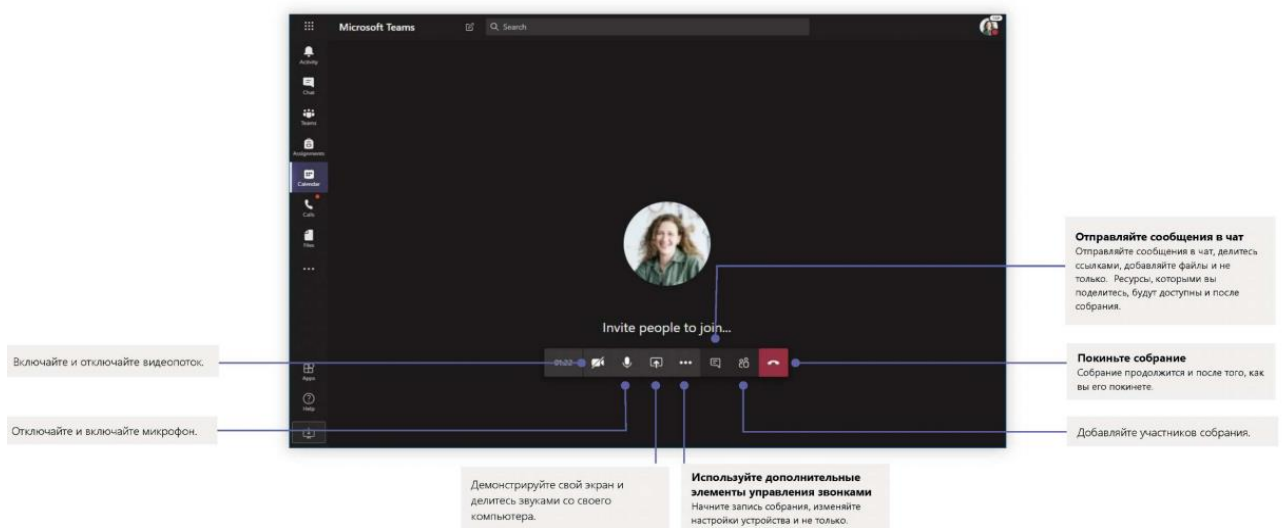
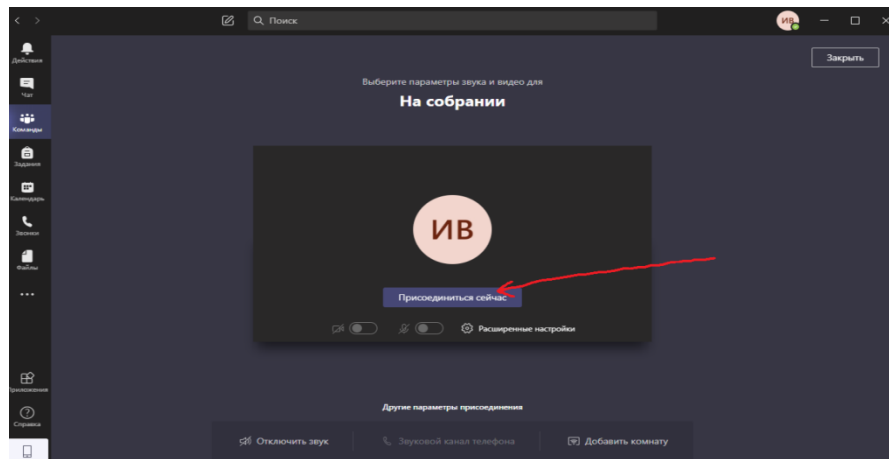


5. В пункте меню «Команды» нажмите на группу «А***». В открывшемся чате нажмите на фиолетовую кнопку «Присоединиться», чтобы принять участие в собрании.



6. Проверьте аудио- и видеовход, включите камеру и выключите микрофон.

7. Нажмите на кнопку «Присоединиться сейчас».



8. Следуйте инструкциям преподавателя.